

Bastidor Geberit Kombifix para inodoro suspendido, 109 cm, con cisterna empotrada Sigma 8 cm, codo de desagüe de PVC

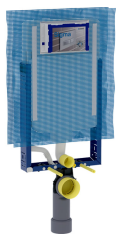
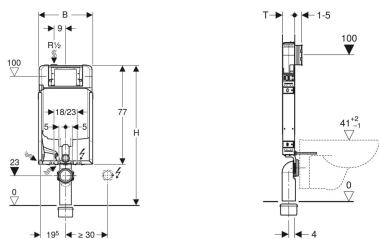


Imagen de ejemplo



Aplicaciones

- Para paredes de obra
- Para la instalación en pared con altura completa o delante de pared con altura parcial
- Para inodoros suspendidos con medidas de conexión según EN 33:2011
- Para descargas simples, de doble volumen o interrumpibles

Propiedades

- Serie de fabricación 2016
- Bastidor con pintura polvo al horno
- Bastidor con cuatro anclajes de sujeción
- Red para el revocado premontada
- Codo de desagüe montable sin herramientas
- Fijación para codo de desagüe montable sin herramientas y desde la parte frontal
- Cisterna empotrada con accionamiento frontal

Volumen de suministro

- Conexión de suministro Rp 1/2", compatible con MF, con llave de escuadra integrada y rosca
- Cajetín premontaje para registro
- Juego de manguitos para inodoro, ø 90 mm
- Codo de desagüe de PVC, ø 90 mm

- Cisterna empotrada totalmente aislada contra la condensación
- Con los ajustes de fábrica es posible un aclarado inmediato
- Conexión de suministro superior izquierda
- Cajetín premontaje para humedad y suciedad
- Cajetín premontaje que puede ser recortada, adecuada para pulsadores enrasados
- Equipado con tubo guía para el suministro de agua para conexión de inodoros bidé Geberit AquaClean
- Con posibilidad de fijación para conexión eléctrica

Información técnica

Presión dinámica	0.1-10 bar
Temperatura máxima del agua	25 °C
Volumen de descarga, ajuste de fábrica	6 y 3 l
Descarga total, rango de ajuste	4.5 / 6 / 7.5 l
Descarga parcial, rango de ajuste	3-4 l

- Manguito adaptador de PVC, ø 90/110 mm
- 2 tapones de protección
- 2 varillas roscadas M12
- Material de fijación

N.º de art.	B	H	T
110.793.00.1	42 cm	109 cm	8 cm

Accesorios complementarios

- Juego de montantes Geberit Kombifix con pletina de apoyo