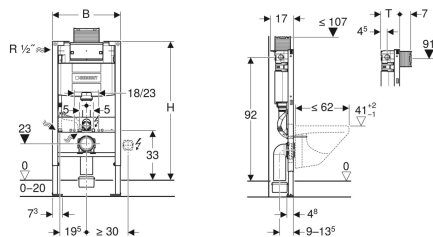


## Bastidor Geberit Duofix para inodoro suspendido, 98 cm, con cisterna empotrada Omega 12 cm



Imagen de ejemplo



### Aplicaciones

- Para el montaje en pared ligera
- Para la instalación delante de pared con altura parcial
- Para inodoros suspendidos con medidas de conexión según EN 33:2011
- Para inodoros suspendidos con proyección de hasta 62 cm
- Para doble descarga
- Para alturas de recrecido de 0–20 cm

### Propiedades

- Bastidor autoportante con pintura polvo al horno
- Bastidor con orificios de  $\varnothing 9$  mm para la fijación en construcción con panel de madera
- Bastidor preparado para soportes de inodoros cerámicos con superficie de apoyo reducida
- Patas de apoyo galvanizadas
- Pata de apoyo ajustable 0–20 cm
- Pletinas de apoyo con propiedades antideslizantes
- Pletinas de apoyo orientables
- Profundidad de las pletinas de apoyo adecuada para instalación en perfiles en U, UW 50 y UW 75, y carriles rail Geberit Duofix

### Volumen de suministro

- Conexión de suministro Rp 1/2", compatible con MF, con llave de escuadra integrada y rosca
- Cajetín premontaje para registro
- Juego de manguitos para inodoro,  $\varnothing 90$  mm
- Codo de desagüe 90° de PE-HD,  $\varnothing 90$  mm

- Codo de desagüe montable sin herramientas en diferentes posiciones de profundidad, área de ajuste de 45 mm
- Fijación para codo de desagüe aislada acústicamente
- Cisterna empotrada con accionamiento superior o frontal
- Cisterna empotrada totalmente aislada contra la condensación
- Con los ajustes de fábrica es posible un aclarado inmediato
- Montaje y mantenimiento en la cisterna empotrada sin herramientas
- Conexión de suministro lateral izquierda o posterior izquierda
- Cajetín premontaje para humedad y suciedad
- Cajetín premontaje para registro, puede ser recortado
- Equipado con tubo guía para el suministro de agua para conexión de inodoros bidé Geberit AquaClean
- Con posibilidad de fijación para conexión eléctrica

### Información técnica

Presión dinámica	0.1-10 bar
Temperatura máxima del agua	25 °C
Volumen de descarga, ajuste de fábrica	6 y 3 l
Descarga total, rango de ajuste	4.5 / 6 / 7.5 l
Descarga parcial, rango de ajuste	3-4 l
Presión mínima de flujo para caudal calculado	0.5 bar

- Manguito adaptador de PE-HD,  $\varnothing 90/110$  mm
- 2 tapones de protección
- 2 varillas roscadas M12
- Material de fijación

N.º de art.	B	H	T
111.030.00.1	50 cm	98 cm	14 cm

### Accesorios complementarios

- Juego de soportes Geberit para inodoros cerámicos con superficie de apoyo reducida
- Juego de anclaje de pared Geberit Duofix para montaje individual
- Juego de extensiones de patas Geberit Duofix para altura de recrecido de 20–40 cm
- Caja empotrada Geberit para construcción en pared ligera y en pared de obra