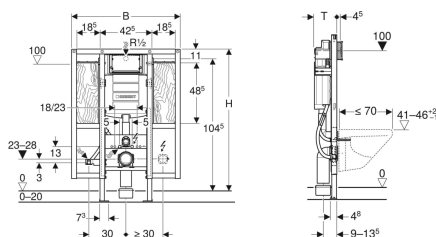


Bastidor Geberit Duofix para inodoro suspendido, 112 cm, con cisterna empotrada Sigma 12 cm, sin barreras, con barras de apoyo



Imagen de ejemplo



Aplicaciones

- Para el montaje en pared ligera
- Para la instalación en pared con altura completa o delante de pared con altura parcial
- Para la instalación en pared con altura completa
- Apto para construcción sin barreras
- Para inodoros suspendidos con medidas de conexión según EN 33:2011
- Para inodoros suspendidos con una proyección ampliada de hasta 70 cm
- Para la fijación de barras de apoyo
- Para descargas simples, de doble volumen o interrumpibles
- Para alturas de recrecido de 0–20 cm

Propiedades

- Bastidor autoportante con pintura polvo al horno
- Bastidor preparado para soportes de inodoros cerámicos con superficie de apoyo reducida
- Altura ajustable de instalación de inodoro en fase de instalación de tuberías, 41–46 cm
- Patas de apoyo galvanizadas
- Pata de apoyo ajustable 0–20 cm
- Patas de apoyo con propiedades antideslizantes
- Pletinas de apoyo orientables
- Profundidad de las pletinas de apoyo adecuada para instalación en perfiles en U, UW 50 y UW 75, y carriles rail Geberit Duofix
- Codo de desagüe montable sin herramientas en diferentes posiciones de profundidad, área de ajuste de 45 mm

Volumen de suministro

- Conexión de suministro Rp 1/2", compatible con MF, con llave de escuadra integrada y rosca
- Cajetín premontaje para registro
- 2 tapones de protección
- 4 anclajes de pared
- Juego de manguitos para inodoro, ø 90 mm

- Fijación para codo de desagüe aislada acústicamente
- Cisterna empotrada con accionamiento frontal
- Cisterna empotrada totalmente aislada contra la condensación
- Con los ajustes de fábrica es posible un aclarado inmediato
- Montaje y mantenimiento en la cisterna empotrada sin herramientas
- Conexión de suministro posterior o superior en el centro
- Cajetín premontaje para humedad y suciedad
- Cajetín premontaje para registro, puede ser recortado
- Placa de fijación de madera contrachapada, tratada para ser resistente al agua
- Clase de material de fabricación B2 según DIN 4102-1 o clase D-s2, d0 según DIN EN 13501-3
- Emisión de formaldehído clase A según EN 1084 o clase E 1 según EN 13936
- Equipado con tubo guía para el suministro de agua para conexión de inodoros bidé Geberit AquaClean
- Con posibilidad de fijación para conexión eléctrica

Información técnica

Presión dinámica	0.1-10 bar
Temperatura máxima del agua	25 °C
Volumen de descarga, ajuste de fábrica	6 y 3 l
Descarga total, rango de ajuste	4.5 / 6 / 7.5 l
Descarga parcial, rango de ajuste	3-4 l
Presión mínima de flujo para caudal calculado	0.5 bar

- Codo de desagüe 90° de PE-HD, ø 90 mm
- Manguito adaptador de PE-HD, ø 90/110 mm
- 2 varillas roscadas M12
- Caja empotrada para orificio ø 68 mm, para conexión eléctrica
- Material de fijación

N.º de art.	B	H	T
111.375.00.5	88 cm	112 cm	17 cm

Accesorios complementarios

- Juego de soportes Geberit para inodoros cerámicos con superficie de apoyo reducida